

## 横浜STビル内・関係機関のご案内



16F	マザーズハローワーク横浜	年齢制限なし	子育てをしながら就職を希望する方を中心に、仕事探しのお手伝いをします。
	かながわ女性キャリアカウンセリング相談室	年齢制限なし	働く女性・働きたい女性を対象に、マザーズハローワーク横浜内に設置した相談室です。キャリアカウンセリング、女性労働相談・女性弁護士相談を実施しています。
	横浜新卒応援ハローワーク	新卒または既卒3年以内の方	新たに大学(院)、短大・高専・専修学校・職業能力開発施設を卒業される方、卒業後未就職の方の就職をナビゲーターがお手伝いします。
11F	横浜駅西口総合労働相談コーナー	年齢制限なし	解雇、配置転換、賃下げ、パワハラ、いじめなど職場でのトラブルの解決を労働局がお手伝いします。
5F	シニア・ジョブスタイル・かながわ	40歳以上(年齢上限なし)	就職活動について相談いただけるキャリアカウンセリング、各種支援セミナー、専門相談のほか、ハローワークコーナーでの職業相談・職業紹介等を一体的に行っています。
	かながわ若者就職支援センター	39歳まで	就職活動についての悩みに、担当のキャリアカウンセラーが個別にアドバイスします。就職活動のノウハウを身につけるグループワークも行っています。
3F	よこはま若者サポートステーション	15歳から49歳まで	ゆっくり、じっくり相談をしながら、自立へのステップを積み重ねるためのサポートを行う就労支援施設です。
1F	ハローワークプラザよこはま	年齢制限なし	全国のハローワーク求人の公開、職業相談・職業紹介を行っています。 スマイルワークの総合案内。

# 40歳以上の方の就業支援施設 シニア・ジョブスタイル・かながわ

総合相談/キャリアカウンセリング

ハローワークコーナー

適性診断

各種セミナーの開催

専門相談・生活支援相談

多様な働き方の情報提供

## シニア・ジョブスタイル・かながわ

住所 〒220-0004 横浜市西区北幸1-11-15 横浜STビル5F  
(横浜駅西口から徒歩8分)

利用時間 月曜日～土曜日 9:30～18:00 ※日曜日・祝日・年末年始は休業  
受付は、17:30までをお願いします。詳細はお問い合わせください。

お問合せ  
ご予約 ☎045-412-4123

シニアジョブスタイル 検索

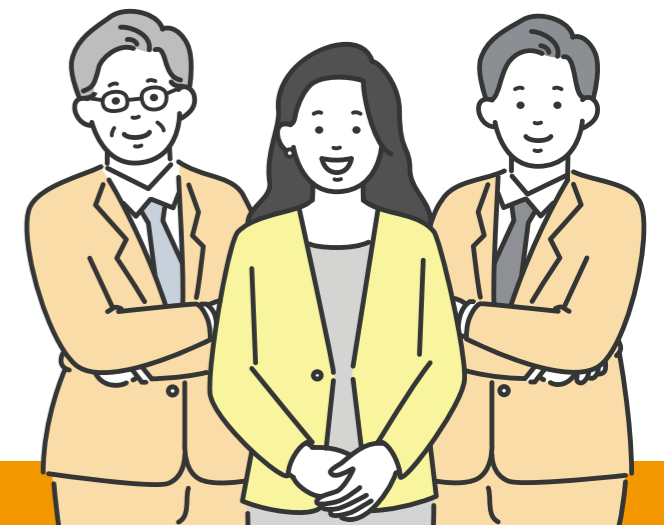
<https://www.pref.kanagawa.jp/docs/z4r/cnt/f70015/>



シニア・ジョブスタイル・かながわ（通称：ジョブスタ）は、中高年の方の多様な働き方を応援するため神奈川県が設置している就業支援施設です。

国の機関であるハローワークと連携し、求職中の方、多様な働き方をお探しの方、ひとり親の方などを応援します！

ご利用は無料/土曜日オープン！





# あなたに合った働き方を見つけるお手伝いをいたします!

※40歳以上(年齢上限なし)の方が対象です。 ※利用にあたっては利用者登録が必要となります。

## ? 就職活動の進め方や職種選択の方向性がわからない

### / 総合相談/キャリアカウンセリング 相談時間:1回50分程度(10時~17時) 予約制

経験豊富なキャリアカウンセラーが、1対1でお話を伺い、企業への就職はもちろんのこと、地域活動や社会貢献を重視した働き方など、あなたに合った働き方を見つけていただくために、きめ細かく支援します。65歳以上の方は「プラチナ世代専用窓口」でご相談できます。



### ジョブスタ・キャリアカウンセリングの特徴

#### 「はじめの一歩」からアドバイス

就職準備、進め方、具体的活動方法など、就職活動のはじめの一歩から一緒に考えていきます。

#### じっくり相談

相談時間は1回50分程度、落ち着いた雰囲気でご相談でき、何度でもご利用いただけます。

#### 担当カウンセラー制

同じカウンセラーが継続して担当し、就職まで二人三脚で応援します。

※ジョブスタ(横浜)の他に、横須賀・平塚・小田原・厚木でも毎月各1日ずつ出張総合相談を実施しています。

## ? 求人情報を探して応募したい

### / ハローワークコーナー

#### 職業相談

キャリアカウンセリングを受け、方向性が定まったら、連携するハローワークコーナーにおいて求人情報の提供及び職業相談・職業紹介を行います。

#### 職業紹介

全国のハローワーク求人からお仕事を探すことができ、面接日・面接時間等の調整を行ったうえで、紹介状を発行します。

#### 職業訓練相談

「新たな職業能力を身につけて未経験分野に挑戦したい」等のご要望をお持ちの方には、職業訓練相談を実施しています。



※雇用保険給付の手続きは行っておりません。

## ? 自分がどの仕事に向いているのか知りたい

### / 適性診断

適性診断ソフトを活用して、どんな仕事に向いているのか、どんな仕事に関心があるかなど、職業の適性を診断します。(1回30分~60分程度)



## ? 履歴書・職務経歴書の書き方や就職活動の現状が知りたい

### / 各種セミナーの開催

再就職の心構えや職務経歴書の書き方・面接対策を中心とした実践的な再就職支援セミナー、県が主催する合同就職面接会対策セミナー、ライフプランやマネープランといったセカンドライフセミナー等を実施します。

※主に横浜で開催していますが、一部は県内他市町村でも開催しています。

※実施セミナーの日時・場所等、詳細についてはジョブスタホームページ

<https://www.pref.kanagawa.jp/docs/z4r/cnt/f70015> をご覧ください。



## ? 起業・創業などの専門的な相談をしたい

### / 専門相談

予約制

起業・創業、年金・税金、福祉のしごとに関する具体的な相談に、それぞれ専門の相談員が対応します。

曜日	第3火曜日	第2・第4火曜日	第2・第4木曜日
内容	働く人の年金・税金	福祉のしごと	起業・創業
時間	13時~17時	13時30分~16時30分	10時~17時

## ? 生活支援に係る各機関の窓口を知りたい

### / 生活支援相談

求職活動をしていて生活資金の不安を感じている方に、各種公的生活資金の貸付制度や公営住宅に関する情報を提供します。

※申込みの手続きは、担当する各機関の窓口となります。 ※15歳以上で求職活動中の方

## ? 今の自分に合った働き方を見つけたい

### / 多様な働き方の情報提供

再就職、起業・創業、NPOや身近な地域でのボランティア活動等、多様な働き方を応援する情報を提供します。